



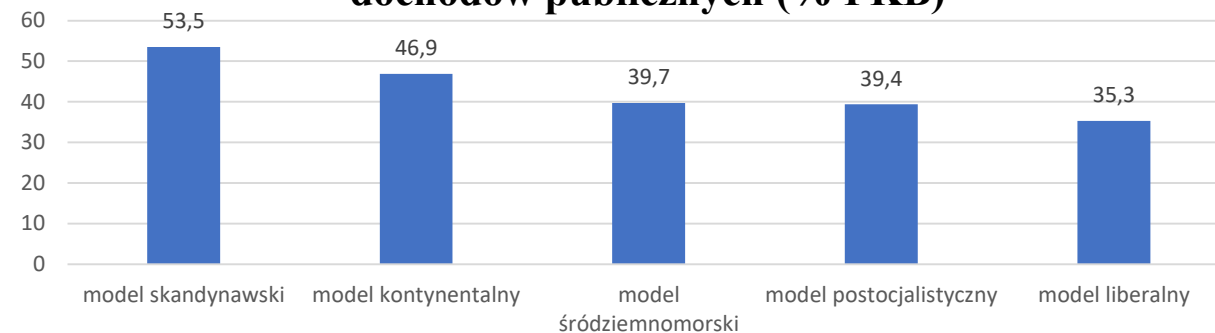
Anna Wildowicz-Giegiel
Uniwersytet w Białymstoku

Ewolucja polityki redystrybucyjnej w europejskich welfare states. Implikacje dla nierówności dochodowych.

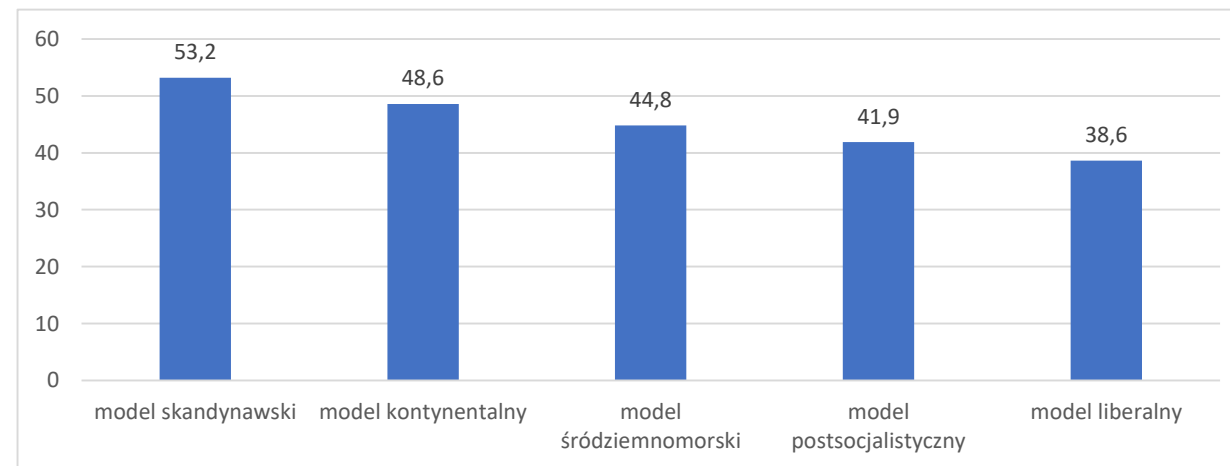
Rozmiary redystrybucji

Charakterystyka	Model redystrybucji				
	model	socjaldemokratyczny	liberalny	kontynentalny	śródziemnomorski
rola rodziny	marginalna	marginalna	centralna	centralna	centralna
rola rynku	marginalna	centralna	marginalna	marginalna	marginalna
rola państwa	centralna	marginalna	pomocnicza	marginalna	marginalna/pomocnicza
dostępność usług społecznych	szeroka	wąska	szeroka	średnia	Średnia
zakres ochrony społecznej	powszechny	ubodzy	powszechny	umiarkowany	umiarkowany
				głównie emeryci	emeryci i ubodzy

Przeciętny poziom redystrybucji mierzony udziałem dochodów publicznych (% PKB)



Przeciętny poziom redystrybucji mierzony udziałem wydatków publicznych (% PKB)



średnia z lat 1995-2018

Źródło: opracowanie własne na podstawie danych Eurostat

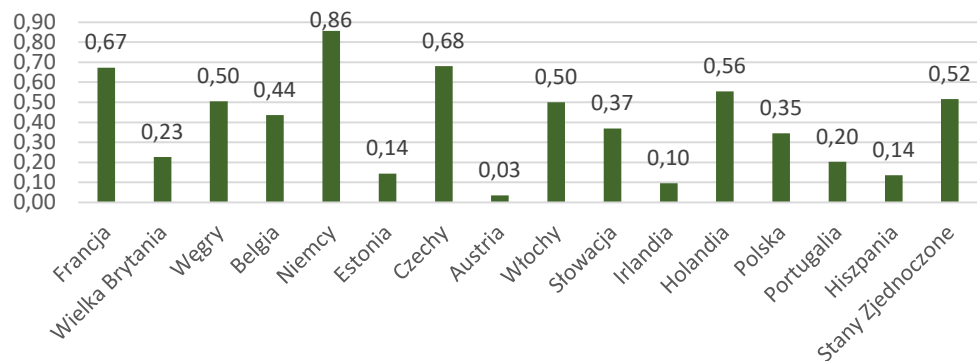
Rozmiary i narzędzia redystrybucji

Model welfare state	Gini dochodu do dyspozycji przed podatkami i transferami	Gini dochodu do dyspozycji po transferach i podatkach	absolutne zmiany Gini
skandynawski	0,470	0,245	0,225
kontynentalny	0,456	0,274	0,183
śródziemnomorski	0,481	0,315	0,167
liberalny	0,516	0,320	0,196
postsocjalistyczny	0,447	0,290	0,157

*średnia dla grupy z lat 1995-2017

Źródło: opracowanie własne na podstawie danych SWIID

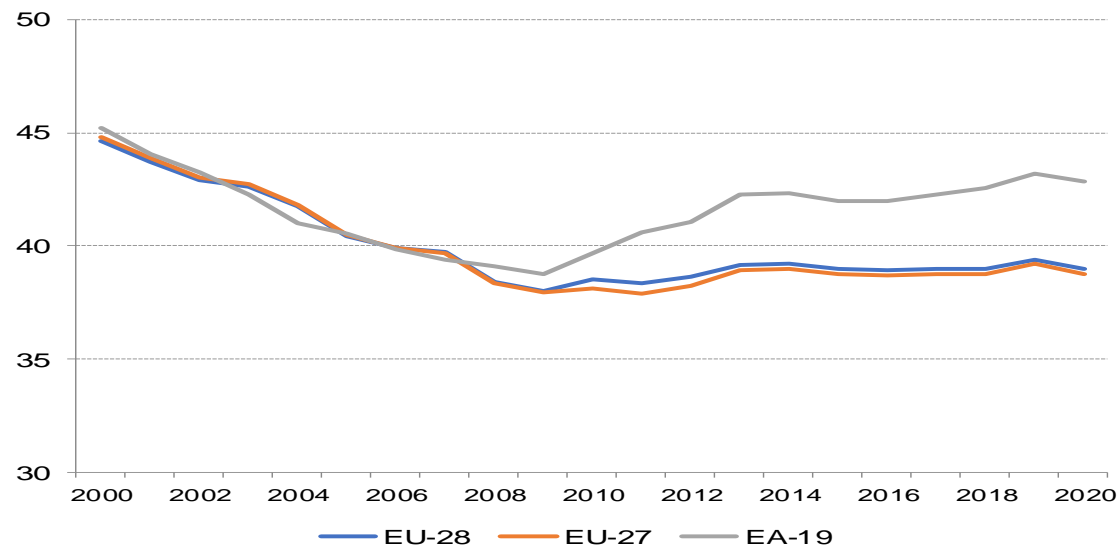
Przeciętna wartość TBSPs adresowana do rodzin wyrażona w % PKB



*średnia z lata 2000-2016

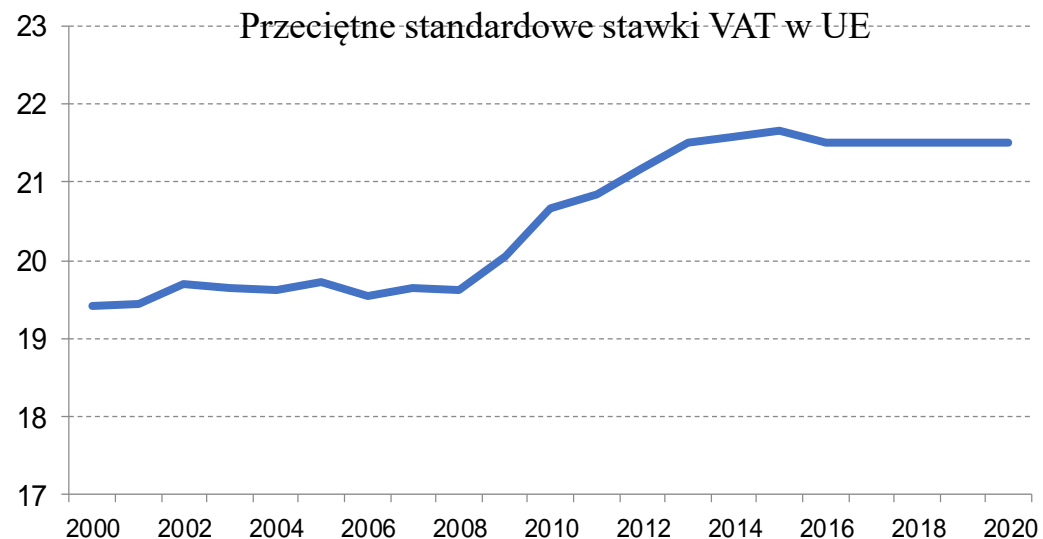
Źródło: opracowanie własne na podstawie: *OECD Social Expenditure Database*

Przeciętne górne stawki PIT w UE

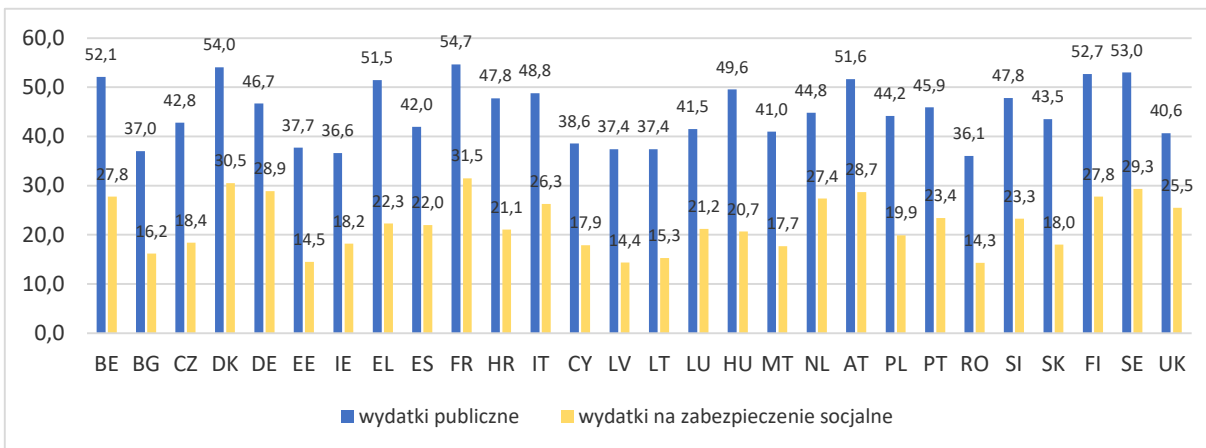


Źródło: Data on Taxation 2020

Przeciętne standardowe stawki VAT w UE



Udział wydatków socjalnych w % PKB w krajach UE-28



Wpływ polityki fiskalnej na nierówności dochodowe w zależności od modelu welfare state

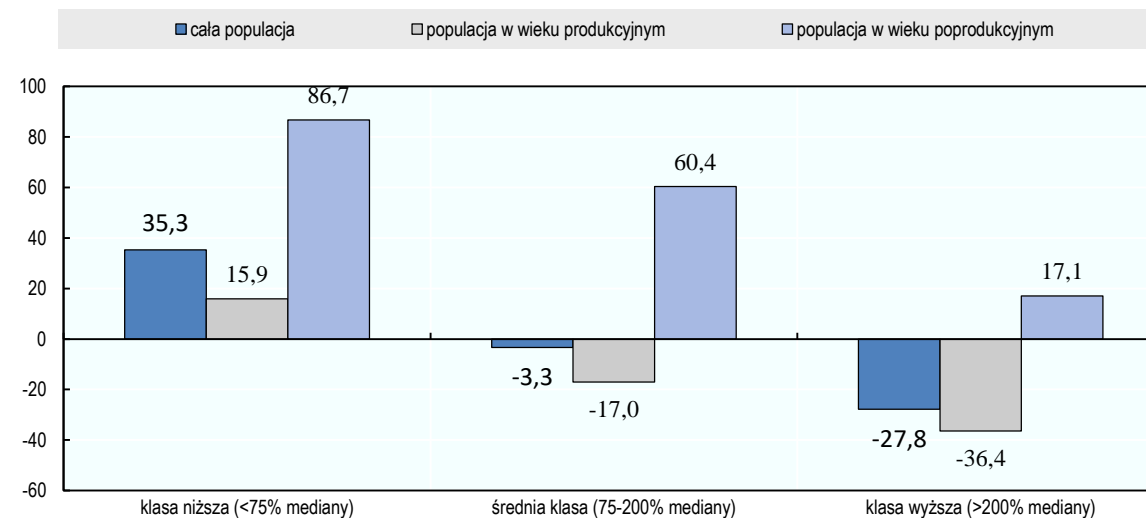
Zmienna	Model OLS(10)	
	współczynnik	wartość p
Const	3,013	<0,0001***
TopTaxR	-0,058	<0,0001***
SOCIAL_EXPEN	-0,194	<0,0001***
DIND	0,062	0,001***
HEALTH	0,002	0,559
EDUCATION	0,04	<0,0001***
OPEN	-0,0006	<0,0001***
UNEMPLOY	0,008	<0,0001***
UNION DENSITY	0,0005	0,018**
GLOBAL	0,003	0,009***
DEPENDENCY	-0,004	0,001***
EDU_TER	-0,0008	0,003***
PRODUCTIVITY	-0,001	0,648
INFLATION	0,003	0,178
GDP	0,076	<0,0001***
MWR	0,112	<0,0001***
CWR	-0,054	<0,0001***
SDWR	-0,161	<0,0001***
LWR	0,074	<0,0001***
R-kwadrat	0,63	
Liczba obserwacji	427	

zmienna zależna (Y): GINI(N) zlogartmizowana; wszystkie zmienne objaśniające opóźniono o 1 okres; asymptotyczne błędy standardowe; ***, **, * – istotność statystyczna na poziomie 1%, 5% i 10%.

model	Rodzaje ryzyka społecznego							
	osób chorych	niepełnosprawnych	starszych	po śmierci bliskiej osoby	bezrobotnych	rodziny i dzieci	mieszkalnictwo socjalnego	wykluczenie społeczne
kontynentalny	7,5	2,2	9,4	1,9	1,8	2,5	0,4	0,6
skandynawski	6,6	3,7	10,6	0,7	1,7	3,2	0,5	0,8
liberalny	6,9	1,4	1,7	0,6	1,6	2,3	0,9	0,5
śródziemnomorski	5,5	1,3	9,3	1,8	1,5	1,2	0,2	0,3
postsocjalistyczny	5,0	1,6	7,3	0,9	0,5	1,7	0,1	0,3

*średnia z lat 1995-2017 Źródło: opracowanie własne na podstawie danych Eurostat

Przeciętny efekt netto podatków i transferów jako % dochodów do dyspozycji gospodarstw domowych w krajach OECD (%)



Dziękuję za uwagę 😊