

EUROPEJSKIE WARTOŚCI W OCZACH POLAKÓW



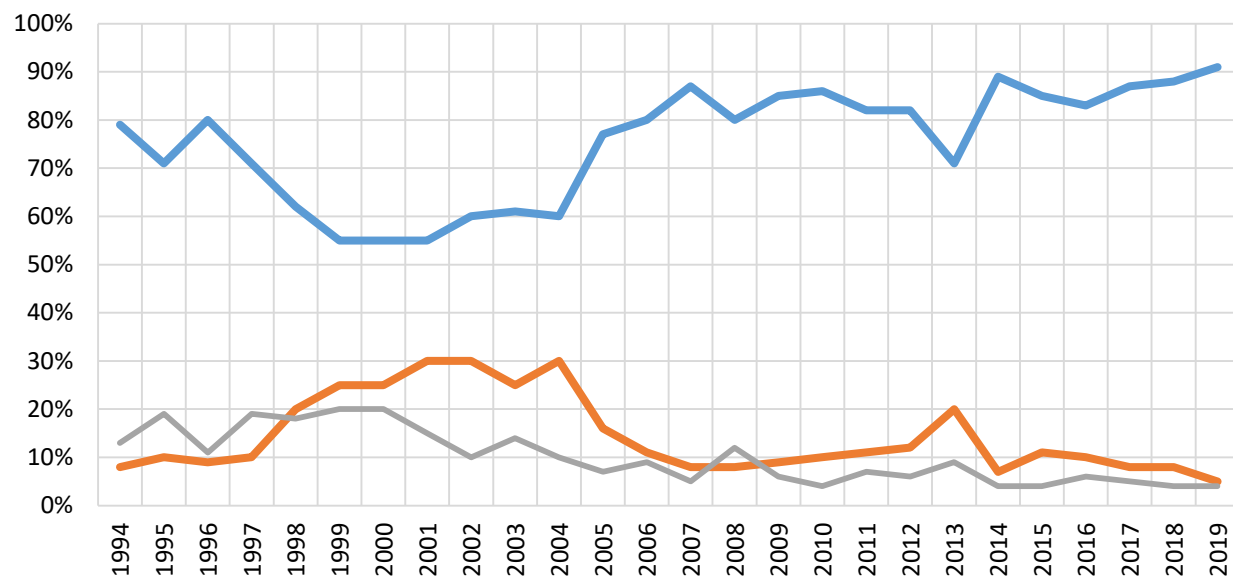
INSTYTUT
SOCJOLOGII

JOANNA
KONIECZNA-SAŁAMATIN

Unia opiera się na wartościach poszanowania godności osoby ludzkiej, **wolności, demokracji**, równości, państwa prawnego, jak również poszanowania praw człowieka, w tym praw osób należących do mniejszości. Wartości te są wspólne Państwom Członkowskim w społeczeństwie opartym na **pluralizmie, niedyskryminacji, tolerancji**, sprawiedliwości, solidarności oraz **na równości kobiet i mężczyzn**

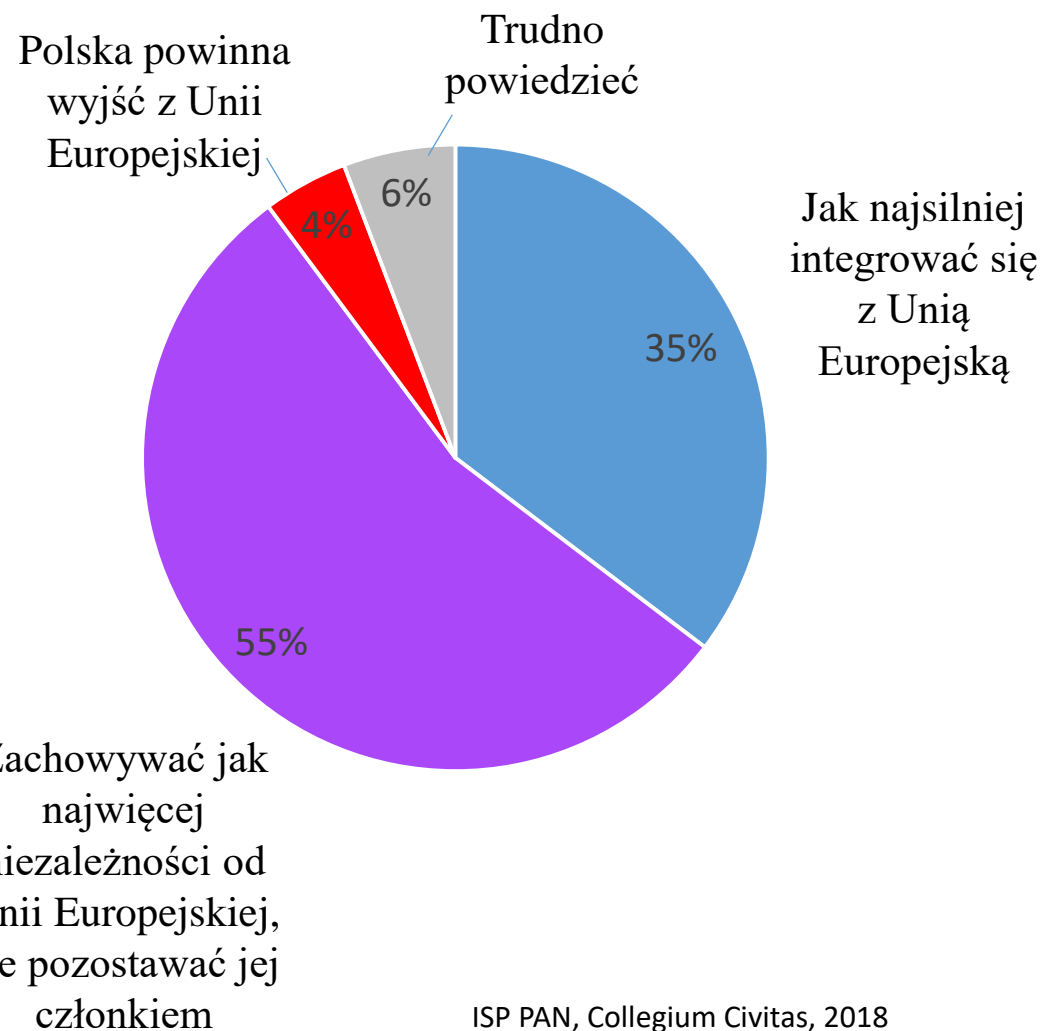
Co to znaczy „być w Unii”?

Opinie Polaków o członkostwie Polski w Unii Europejskiej



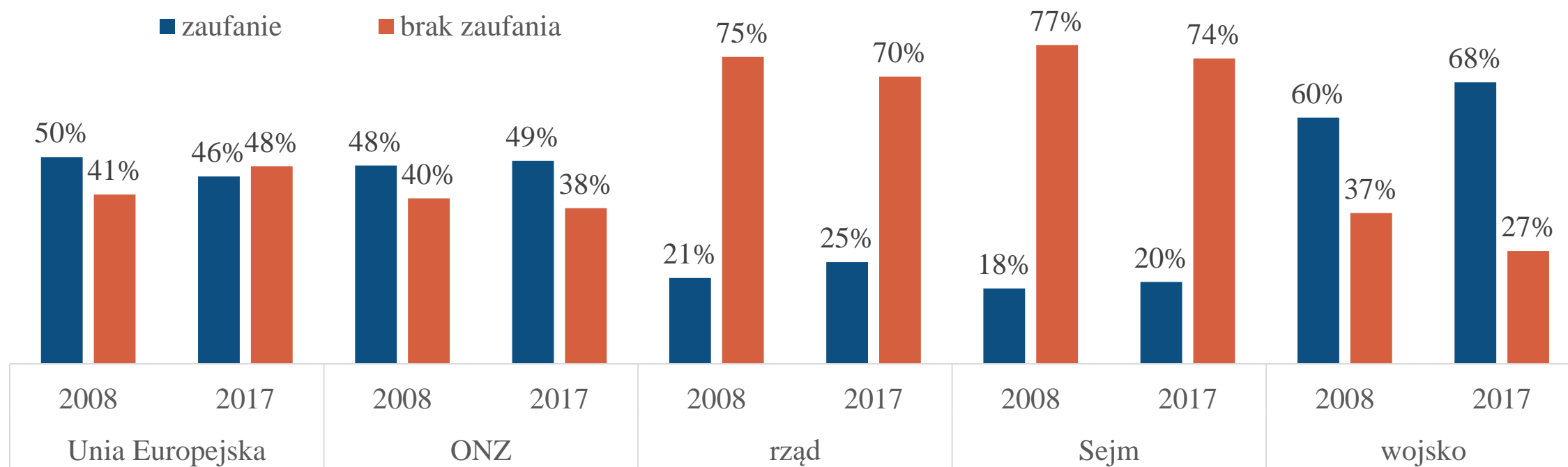
— zwolennicy
— przeciwnicy
— niezdecydowani

CBOS, Komunikat z badań nr 50/2017; 29/2019.



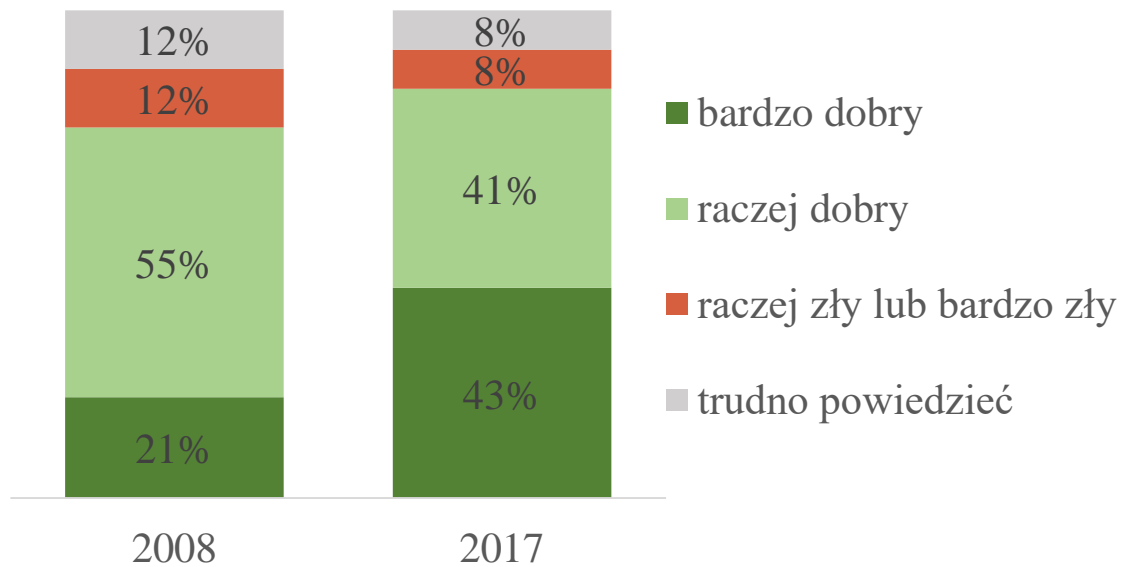
ISP PAN, Collegium Civitas, 2018

Zaufanie do Unii Europejskiej na tle zaufania do innych instytucji

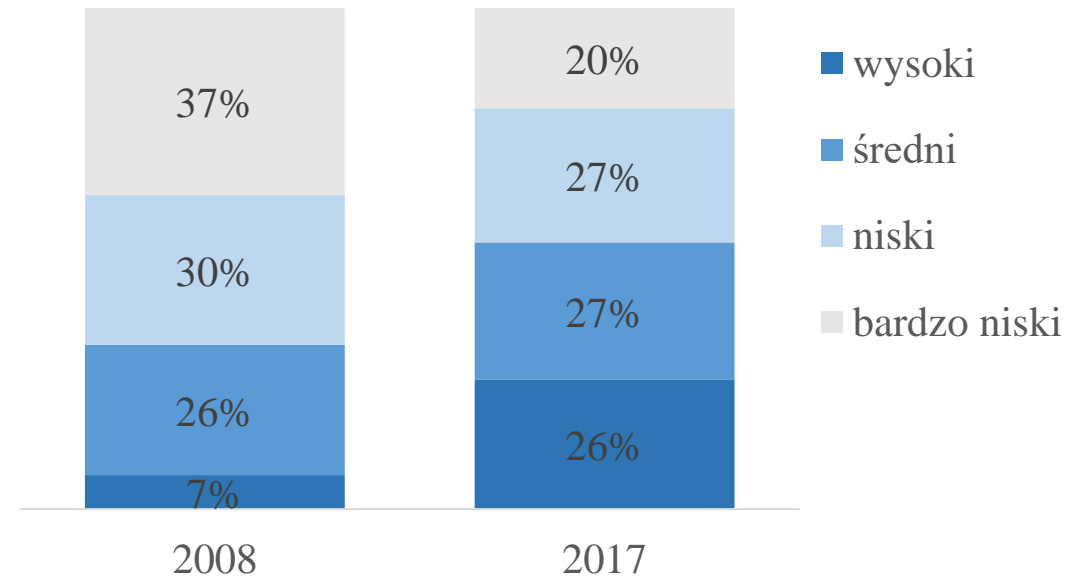


Co myślimy o „wartościach europejskich”?

Czy demokratyczny system polityczny,
to dobry sposób rządzenia naszym krajem?



Poziom aspiracji wolnościowych



Co myślimy o „wartościach europejskich”?

Osoby przekonane o tym, że demokratyczna forma rządów jest odpowiednia dla naszego kraju mają tendencję do obdarzania Unii Europejskiej zaufaniem

Brak zaufania do Unii Europejskiej wiąże się ze skłonnością do uznawania autorytarnego systemu rządów za odpowiedni („władza silnego przywódcy, który nie musi liczyć się z parlamentem i wyborcami”)

Osoby o wyższym poziomie aspiracji wolnościowych częściej ufają Unii Europejskiej niż jej nie ufają. W grupie osób o najwyższym poziomie aspiracji wolnościowych, ufający Unii (58%) przeważają nad nieufającymi (42%)



(Nie)tolerancja dla inności

Cudzoziemscy robotnicy
(dziś 21%)
2008 r.: 18%

Muzułmanie
(dziś 35%)
2008 r.: 25%

Których
z wymienionych
grup nie chciał(a)by
Pan(i) mieć za
sąsiadów?

Homoseksualiści
(dziś 30%)
2008 r.: 53%

Osoby odmiennej rasy
(dziś 8%)
2008 r.: 12%

**W 2017 r. Polacy nie akceptowali przeciętnie 0,8 spośród tych 4 kategorii.
W 2008 r. nie akceptowali przeciętnie 1,1 kategorii.**

Zaufanie do UE a (nie)tolerancja dla inności



W 2008 roku wskaźnik nietolerancji nie był skorelowany z poziomem zaufania do Unii Europejskiej. **W 2017 r. korelacja między poziomem niechęci do zamieszkiwania w pobliżu ludzi odmiennej rasy, imigrantów, muzułmanów i homoseksualistów a zaufaniem do Unii Europejskiej okazała się znacząca** (i silniejsza niż związek zaufania do UE z postawami wobec demokracji)

Konkluzje

- W badaniach opinii publicznej Polacy wyrażają wysoki poziom zadowolenia z członkostwa Polski w Unii Europejskiej. **Utrzymuje się też relatywnie wysoki – zwłaszcza w porównaniu z instytucjami krajowymi - poziom zaufania do UE.**
- Zmiany w odpowiedziach badanych, zarejestrowane w okresie między 1990 a 2017 rokiem, pokazują wzrost **akceptacji dla tych postaw i wartości, które legły u podstaw *Traktatu o Unii Europejskiej***. Znacząco wzrosło uznanie dla demokracji oraz równości płci, **skokowo zwiększyły się aspiracje wolnościowe, wzrasta również poziom tolerancji wobec grup mniejszościowych.**
- Na zmiany w postawach wobec UE oraz wartościach wpływ **mają treści dyskursu publicznego – zarówno nasilenie w pewnych okresach obecności w nim wątków antyunijnych, jak i eksponowane zagrożenia związanych z napływem imigrantów i muzułmanów.**
- Codzienne życie w krajach Unii Europejskiej staje się coraz częściej swoistym *benchmarkiem*, przez odwołanie do którego ludzie oceniają swoje własne życia oraz funkcjonowanie instytucji państwowych. Oceny te wpływają na treść oczekiwań wysuwanych pod adresem polskiego państwa oraz na kształtowanie tożsamości Polaków.

DZIĘKUJĘ ZA UWAGĘ

Unia opiera się na wartościach
poszanowania godności osoby
ludzkiej, wolności, demokracji,
równości, państwa prawnego,
jak również poszanowania
praw człowieka, w tym praw
osób należących do
mniejszości. Wartości te są
wspólne Państwom
Członkowskim w
społeczeństwie opartym na
pluralizmie, niedyskryminacji,
tolerancji, sprawiedliwości,
solidarności oraz na równości
kobiet i mężczyzn

jkonieczna@uw.edu.pl

JOANNA
KONIECZNA-SALAMATIN



INSTYTUT
SOCJOLOGII