

Cykl polityczny w opłatach za lokalne usługi publiczne w Polsce

Paweł Swianiewicz, Anna Kurniewicz

Referat przygotowany na warsztaty naukowe CASE – Centrum Analiz Społeczno-Ekonomicznych „Struktura i efektywność polskiego systemu podatkowego”

Warszawa, 25-26.03.2019



KATEDRA ROZWOJU
I POLITYKI LOKALNEJ

Opłaty a koncepcja cyklu politycznego

Wcześniejsze badania cyklu politycznego

- Raczej **szczebel krajowy** niż lokalny

- Raczej **strona wydatkowa** niż dochodowa

- Raczej **podatki** niż opłaty za usługi

Cykl polityczny w badaniach polskich

- Swianiewicz 2011 – nadwyżka operacyjna budżetu

- Herczyński, Sobotka – likwidacja szkół wiejskich

- Swianiewicz, Łukomska 2015 – brak w polityce podatkowej

- Kukułowicz, Górecki 2018 – skuteczność podnoszenia wydatków przed wyborami dla wyniku wyborów

Metoda wcześniejszych badań polskich – na oko (oprócz badania Kukułowicz-Górecki równoległego z naszym)



Cykl polityczny w opłatach za usługi

Dlaczego opłaty bardziej niż podatki?

Większe znaczenie opłat dla budżetów wyborców

Pytania badawcze

Czy w opłatach za usługi da się zauważyć cykl polityczny?

Jeżeli tak to w których usługach bardziej (i dlaczego)?



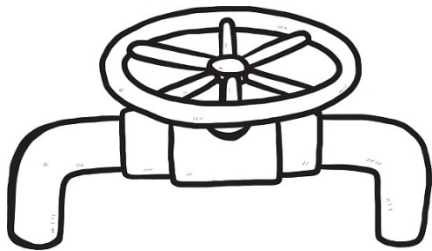
Źródło: Wydatki mieszkańców na usługi komunalne (2018), Warszawa: Curulis

Zakres badania



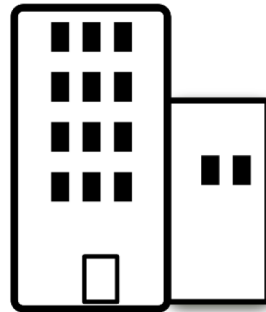
Lata 2009-2017

Dwa cykle wyborcze



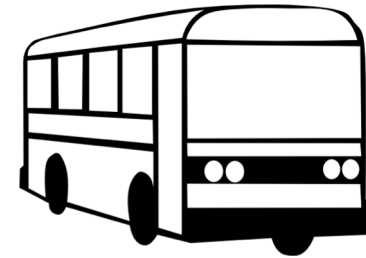
Woda i ścieki

Miasta pow. 30 tys.
Cena 1 m³ wody dla GD



Mieszkania komunalne

Miasta na prawach powiatu
Podstawowa stawka czynszu



Transport publiczny

Miasta pow. 30 tys.
Bilet jednorazowy 30-min.



Cykl polityczny a cechy usług

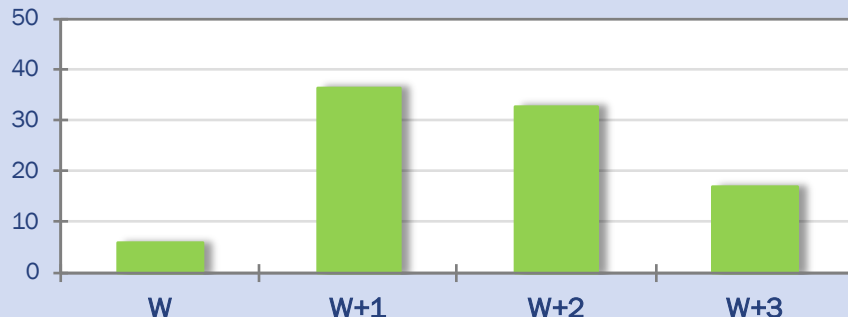
Cechy usług a zakładana siła wpływu na cykl polityczny

	Woda	Czynsze w mieszkania komunalnych	Bilety komunikacji miejskiej
Powszechność korzystania z usługi	++	0	+
Widoczność opłaty	0	0	++
Swoboda ustalania cen przez samorząd	0	+	++
Postrzegana rola ceny w finansowaniu, technokratyczność versus polityczność zarządzania	0	+	++

Uwaga: ** - zakładany silny wpływ stymulujący cykl polityczny; * - zakładany umiarkowany wpływ, 0 – zakładany słaby wpływ stymulujący cykl polityczny lub brak takiego wpływu

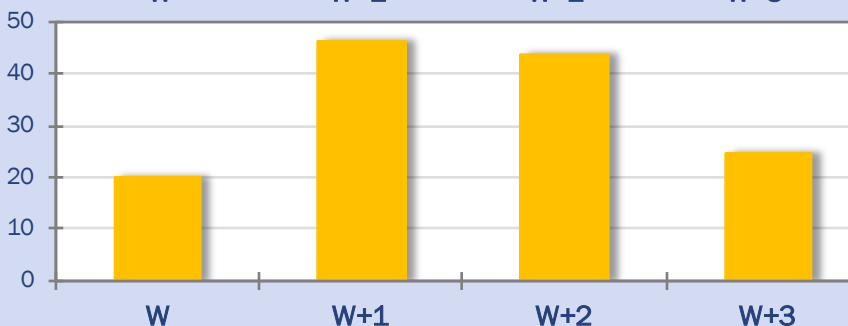
Odsetek miast podnoszących opłatę w zależności od momentu cyklu politycznego

Komunikacja miejska



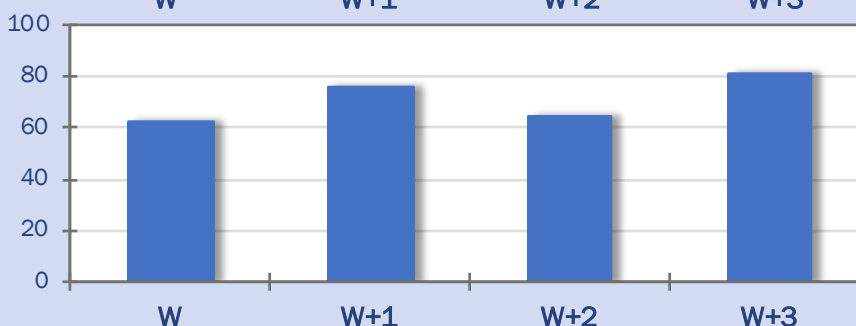
Miasta > 30 tys. mieszkańców, n= 109

Mieszkania komunalne



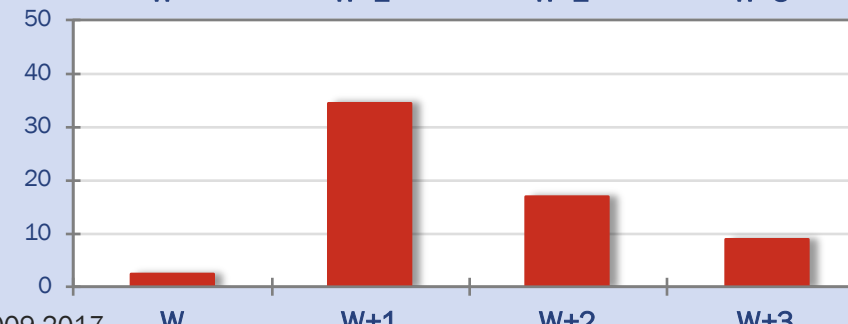
Miasta na prawach powiatu, n=65

Woda



Miasta > 30 tys. mieszkańców, n= 132

Parkingi



Miasta wojewódzkie, n=18

Cykl polityczny na pierwszy rzut oka

Czy zjawiska widoczne na wykresach nie wynikają z innych czynników przypadkowo korelujących się z cyklem wyborczym?

Cykl polityczny – głębsze spojrzenie

Modele regresji ze zmiennymi kontrolnymi:

Model panelowej regresji logistycznej (zmienna zależna dummy – fakt podniesienia opłaty)

Model pooled OLS (zmienna zależna – % zmiana opłaty)

Zmienne kontrolne:

Poziom inflacji

Zmiany zamożności gmin

Czynniki specyficzne

Woda – ukończenie znaczącej inwestycji wodociągowej lub kanalizacyjnej

Transport – zmiany cen ropy



Cykl polityczny – głębsze spojrzenie

Prawdopodobieństwo podwyżki opłaty w roku wyborczym

(w porównaniu z innymi latami)



6,5-krotnie niższe***



5-krotnie niższe***



2,5-krotnie niższe***

Uwaga: *** - istotność na poziomie 0,001, ** - istotność na poziomie 0,01, * - istotność na poziomie 0,05

	Poziom istotności modelu	Istotne zmienne kontrolne
Bilety	***	0
Czynsze	***	Inflacja ***
Woda	***	Inflacja *** Zmiana zamożności *

Wyniki modelowania panelowo-logistycznego



Cykl polityczny – głębsze spojrzenie

Wyniki modelowania pooled OLS

Zmienna zależna: % zmiana opłaty między rokiem t-1 a t

	Poziom istotności modelu	Zmienna cyklu: rok wyborczy	Istotne zmienne kontrolne
Woda	***	-0,010*	Inflacja (0,009)***
Czynsze	***	-0,042**	Inflacja (0,022)***
Bilety	***	-0,047***	Inflacja (0,018) *

Uwaga: *** - istotność na poziomie 0,001, ** - istotność na poziomie 0,01, * - istotność na poziomie 0,05



Podsumowanie (1)

Potwierdzenie cyklu politycznego w opłatach

Najśłabszy w przypadku cen wody

Umiarkowany – czynsze w mieszkaniach komunalnych

Najsilniejszy – bilety autobusowe

... z czego wynika zróżnicowanie siły cyklu politycznego między usługami?



Podsumowanie (2)

	Woda	Czynsze w mieszkaniach komunalnych	Bilety komunikacji miejskiej
Powszechność korzystania z usługi	++	0	+
Widoczność opłaty	0	0	++
Swoboda ustalania cen przez samorząd	0	+	++
Postrzegana rola ceny w finansowaniu, technokratyczność versus polityczność zarządzania	0	+	++
Faktyczna siła cyklu politycznego	+	++	+++

Quasi-technokratyczny proces ustalania cen wody

- Umiarkowany wpływ radnych, którzy mogą „zademonstrować sprzeciw bez konsekwencji”

Ograniczona wielkość komunalnych zasobów mieszkaniowych – mniejsza „polityczność” czynszów w stosunku do biletów



Szerzej na ten temat:

Swianiewicz, P., Kurniewicz, A. (2018) „Cykl polityczny w opłatach za lokalne usługi publiczne w Polsce”, *Studia Regionalne i lokalne* 2(72): 56-77.

